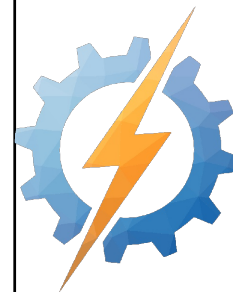


NOTES:

Ces dessins sont donnés à titre indicatif et dans le but de représenter le plus fidèlement possible l'état actuel du terrain de jeu. Les dimensions pourraient varier, entre autres avec l'usure du terrain, des pièces de jeu ou avec des tolérances raisonnables de fabrication et d'assemblage.

These drawings are given for information and with the goal of representing as closely as possible the state of the playing field. These dimensions could vary as the competition progresses due to wear or reasonable fabrication and assembly tolerances.



Robotique
CRC
Robotics

PROJET / PROJECT

2026 Mo-Duel

TITRE / TITLE

MOTEUR A1 / ENGINE A1

PAP.

B

CODE

NOM DU FICHIER / FILE NAME

2026_Moteur_A1_v1.1

REV

1.1

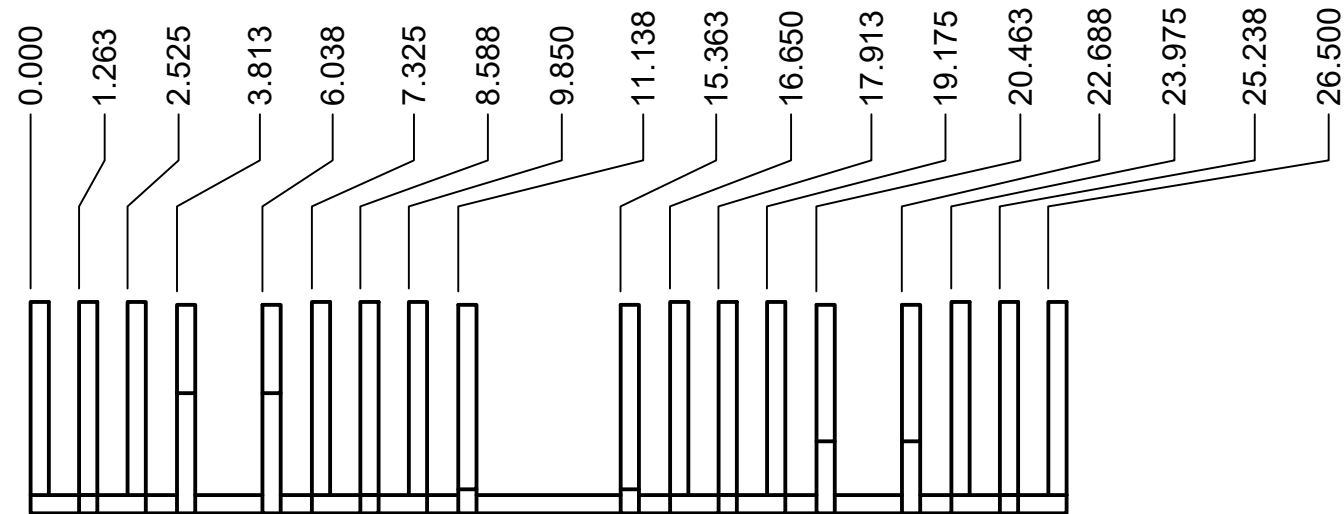
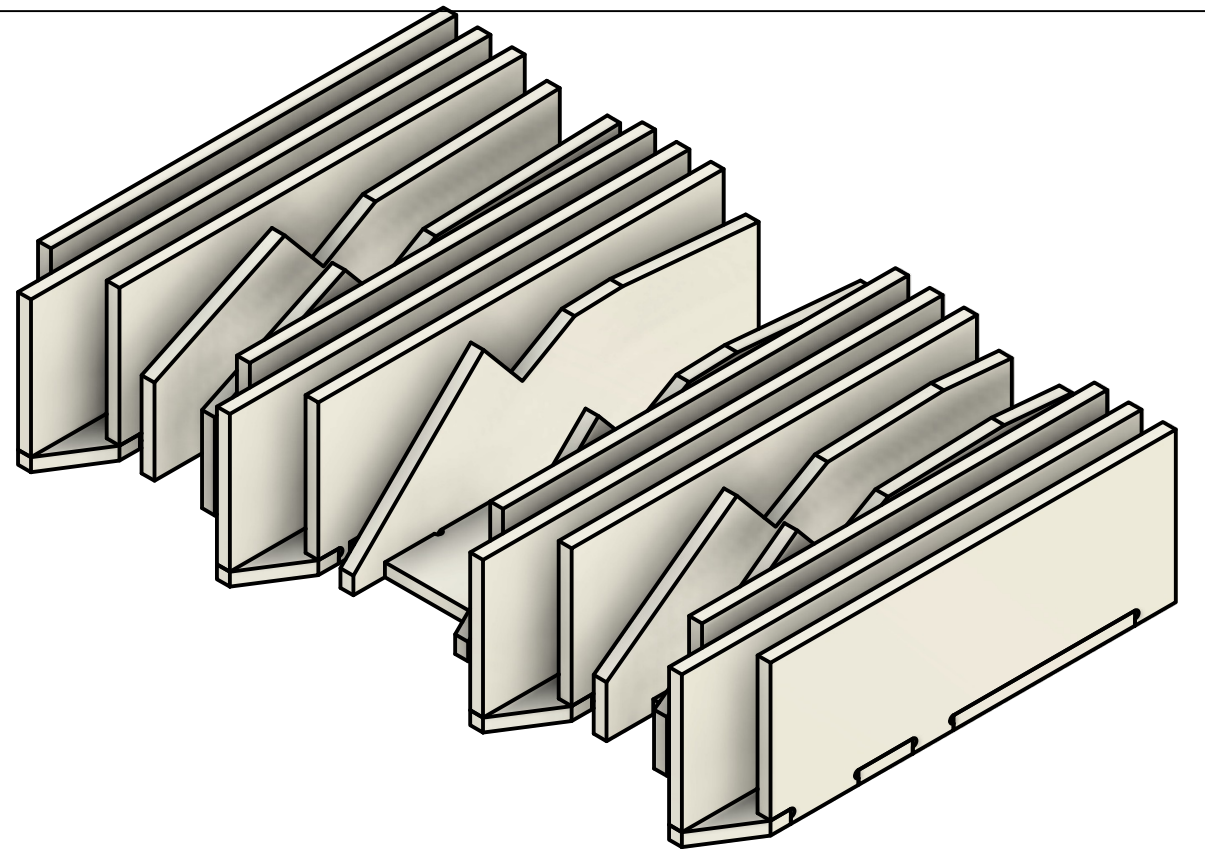
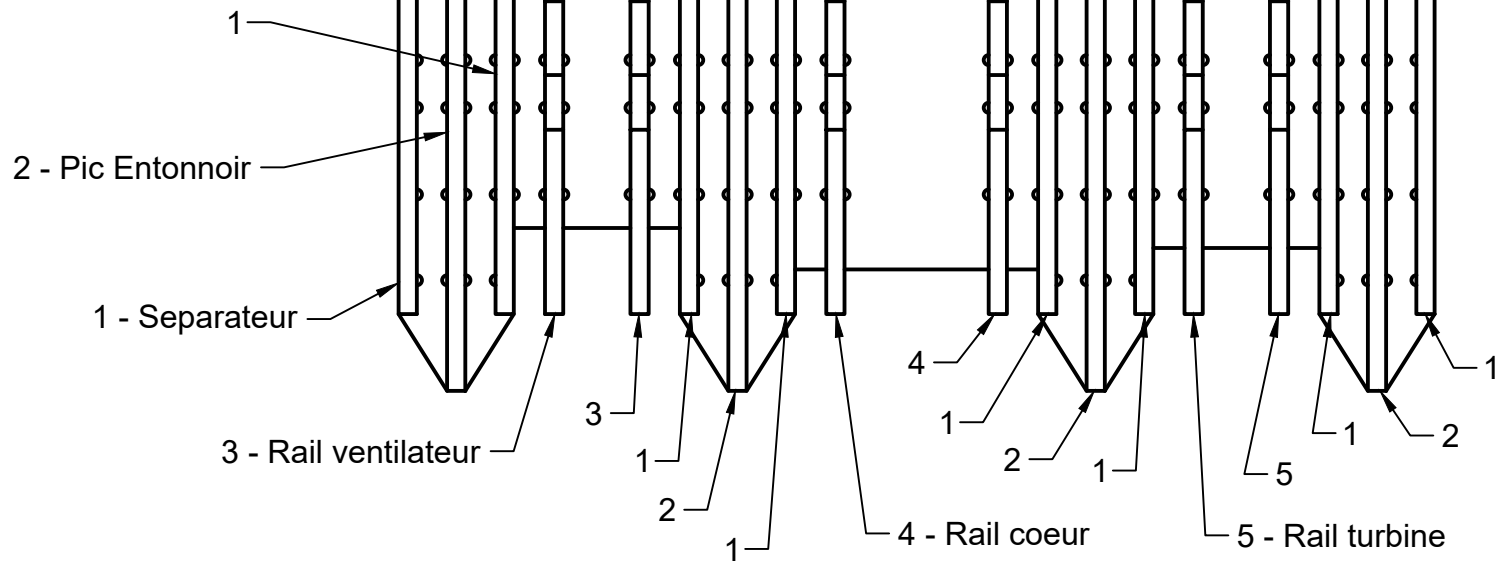
AUT. Mathieu Robitaille

2025-11-03

ÉCH./SCL 1:5

MASSE / WEIGHT

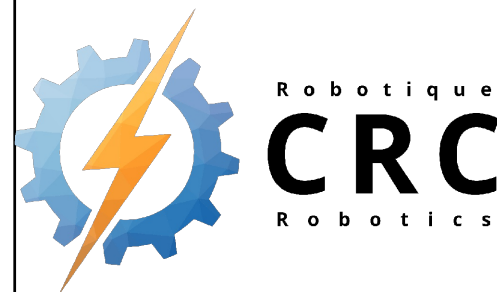
SHEET 1/2



NOTES:

Ces dessins sont donnés à titre indicatif et dans le but de représenter le plus fidèlement possible l'état actuel du terrain de jeu. Les dimensions pourraient varier, entre autres avec l'usure du terrain, des pièces de jeu ou avec des tolérances raisonnables de fabrication et d'assemblage.

These drawings are given for information and with the goal of representing as closely as possible the state of the playing field. These dimensions could vary as the competition progresses due to wear or reasonable fabrication and assembly tolerances.



PROJET / PROJECT

2026 Mo-Duel

TITRE / TITLE

MOTEUR A1 / ENGINE A1

PAP.

B

CODE

NOM DU FICHIER / FILE NAME

2026_Moteur_A1_v1.1

REV

1.1

AUT. Mathieu Robitaille

2025-11-03

ÉCH./SCL 1:5 (From parent)

MASSE / WEIGHT

SHEET 2/2